



## Mele StarCloud PCG02 Plus



**Uživatelská příručka CZ**

## Děkujeme Vám za zakoupení Mele StarCloud PCG02 Plus

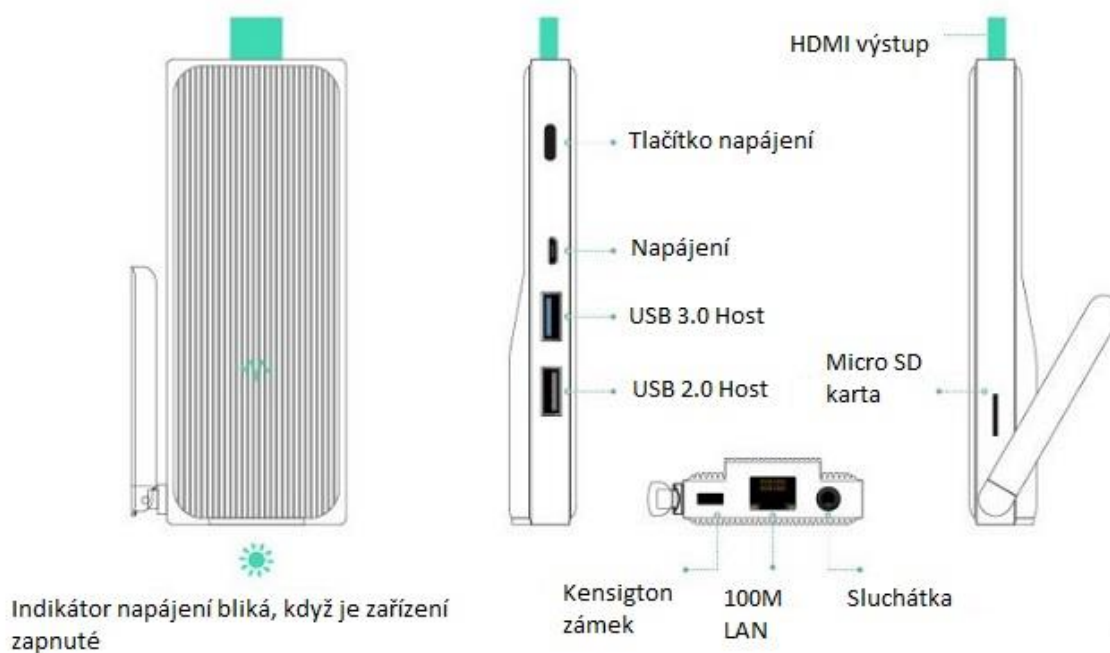
Mele StarCloud PCG02 Plus je výkonné mini PC s pasivním chlazením na bázi Windows 10 s čtyřjádrovým procesorem Intel Atom a grafikou Intel HD Graphics. Zařízení můžete používat jako domácí multimediální centrum, prostřednictvím HDMI, USB, LAN nebo WiFi můžete sdílet své oblíbené filmy, obrázky a hudbu v lokální síti a také můžete využít prohlížení internetu. Z Windows Store můžete nainstalovat oblíbené aplikace a rozšiřovat tak možnosti zařízení dle potřeb. Tato příručka Vás seznámí se základními vlastnostmi zařízení, jeho připojení a základní nastavení.

### Obsah balení

- Mele PCG02 Plus
- HDMI spojka
- Napájecí adaptér

### Popis zařízení

#### Connectivity



### Základní nastavení

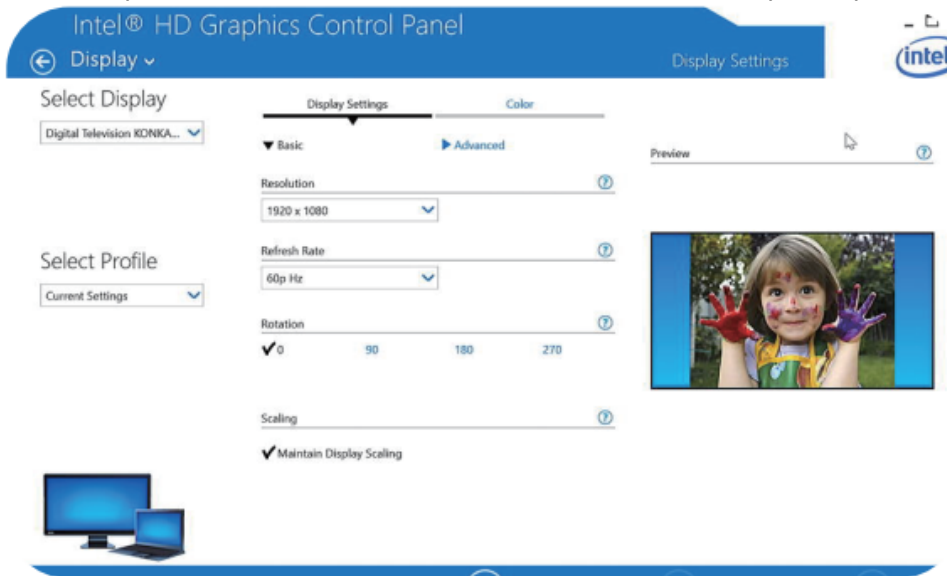
#### Uvedení do chodu

1. Připojte prostřednictvím HDMI výstupu zařízení do vaší TV/Monitoru
2. Připojte napájecí adaptér do DC portu vzadu na přístroji
3. Podržte hlavní tlačítko cca 2-3 sekundy, než se rozsvítí LED na čelní straně.
4. Zapněte vaší TV nebo PC monitor a zvolte příslušný HDMI vstup.

#### Nastavení rozlišení

Nastavení rozlišení video výstupu přes HDMI / VGA do HDTV nebo do monitoru. Při připojování zařízení PCG02 Plus k televizoru HDTV nebo monitoru pomocí rozhraní HDMI / VGA postupujte podle níže uvedených kroků.

1. Stiskněte pravé tlačítko myši a zvolte vlastnosti grafiky.
2. Dvakrát klikněte na displej.
3. Zvolte správné "rozlíšení" a "obnovovací frekvenci", chcete-li upravit správné zobrazení v televizoru.

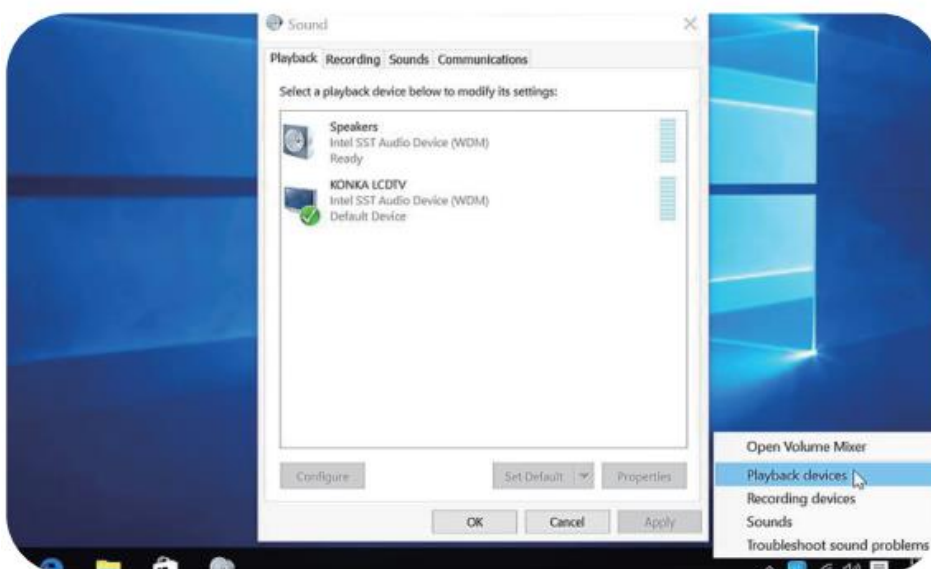


## Nastavení zvuku

Konfigurace výstupu zvuku prostřednictvím zařízení HDMI nebo digitálních audio zařízení

Při připojení PCG02 Plus k televiznímu nebo zvukovému digitálnímu zařízení pomocí konektoru HDMI nebo 3,5mm stereo konektoru postupujte podle níže uvedených kroků.

1. Otevřete nastavení zvuku pomocí ovládacího panelu systému.
2. V části přehrávací zařízení klikněte na zařízení, které odpovídá vašemu audio kompatibilnímu rozhraní HDMI.
3. V pravém dolním rohu klikněte na tlačítko Set Default
4. Kliknutím na tlačítko OK opustíte nastavení.



## Nastavení WiFi připojení

Jděte do Settings- WiFi. Zařízení automaticky nalezne dostupné bezdrátové sítě. Vyberte vhodnou síť a potvrďte. Budete vyzváni zadat heslo pro připojení. Po jeho zadání potvrďte tlačítkem „Connect“

## **TECHNICKÁ PODPORA**

Infolinka: 800 118 629

Email: [support@umax.cz](mailto:support@umax.cz)

Provozní doba po-čet 9:00 – 17:30, pá 9:00 – 16:00

## **Servisní středisko:**

ConQuest entertainment a. s

Hloubětínská 11

198 00 Praha 9

+420 284 000 111

Provozní doba po-pá 9:00 – 17:00